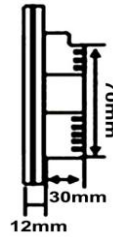
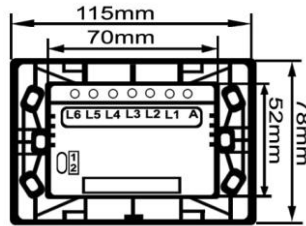


1/2/3/4 Gang Kristallglas-Panel Remote Touch Wand Lichtschalter Mit LED Anzeiger



Lieferumfang:

- 1 x Touch Wand Lichtschalter
- 1 x Fernbedienung
- 2 x Schrauben
- 1 x Bedienungsanleitung

Schalter Beschreibung:

Abmessung: 115mm*78mm*42mm

Material: Kristallglas-Panel

Betriebsspannung: AC110V~250V/50Hz/60Hz

Maximale Strom für jeden Gang: 5A

Maximale Leistung für jeden Gang: 1000W/220V oder 600W/120V

Ruhestromverbrauch: Weniger als 0.1mW

Betriebsumgebung: -30~70 Celsiusgrad: Weniger als 95%RH.

Lebensdauer: 100,000 Mal des Betriebs.

Die Installation ist so ähnlich wie herkömmlich Lichtschalter, auch erfordert keine negative Line; Es ersetzt traditionelle Wandschalter vollständig und reibungslos.

Verwendung mit allen Arten von Lichtern einschließlich Grühlampen, Halogenlampen, Leuchtstofflampen, Energiesparlampen.

Hinweis: Der Schalter ist nicht geeignet für die LED-Lampen oder induktiven Vorschaltgerät Leuchtstofflampen, oder alle Lampen mit Lastleistung niedriger als 15W.

Schalter Operation:

Berühren Sie das kontrolles Icon auf dem Schalter Oberfläche, der LED Anzeiger ist rot, es bedeutet, die Lampe einzuschalten; Berühren Sie den Icon nochmal, die Lampe auszuschalten.

Beschreibung der Fernbedienung:

Abmessung: 61mm x 33mm x 12mm

Knöpfe: 4 Tasten (A, B, C, D)

Kontrolle Lampen: 3 pcs

Abstand der Remote: 20m

Strom: 15mA

Frequenz: 433.92 MHz

Batterie: 1 x 27A/12V Batterie (enthalten, können für 12 Monate verwendet werden)

Drücken Sie die Taste A, Taste B, taste C, der entsprechende Lampe wird eingeschaltet werden; Drücken Sie die Taste D, alle Lampen werden ausgeschaltet werden.

Operation der Fernbedienung:

Die Fernbedienung registrieren: Drücken Sie die effktive Touch Zone vom Schalter für 5 Sekunden; Werden Sie den Ton von "Du" hören. Und dann drücken Sie die Taste A, Taste B oder Taste C. Werden Sie erfolgreich registrieren, nachdem Sie den Ton von "Du" gehört haben.

Eine registrierte Fernbedienung abrechen:

Drücken Sie die effktive Touch Zone vom Schalter für 5 Sekunden; Werden Sie den Ton von "Du" hören. Und dann drücken Sie die Taste A, Taste B oder Taste C. Wenn die Operation ist erfolgreich, werden Sie die zwei kontinuierlich Tone von "Du" hören.

Alle registrierten Fernbedienung abrechen:

Drücken Sie die Touch Zone vom Schalter für 10 Sekunden. Sie können den ersten Ton von "Du" hören, wenn es in 5 Sekunden ist; Und Sie können den zweite Ton von "Du" hören, wenn es in 10 Sekunden ist. Was bedeutet, diese Operation ist erfolgreich.

Hinweis:

Die Taste D drücken, alle Lampen ausgeschaltet werden.

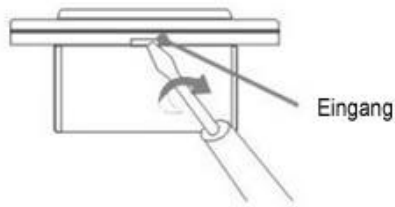
Jeder Schalter kann 8 Fernbedienungsknöpfe registrieren. Der Erste wird aufgehoben wenn Sie den Neunte registrieren.

Two switches cannot be registered at the same time.

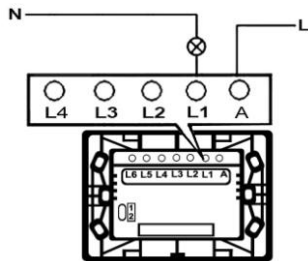
2 Sekunden Intervall erfordert zweimal Operationen der Fernbedienung; Sonst die Operation wird ignoriert sein.

Installation:

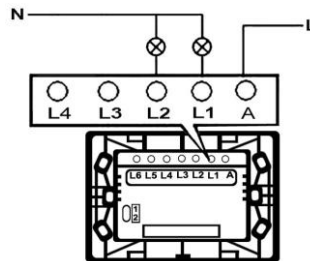
1. Schalten Sie die Stromversorgung des Schaltkreises aus und entfernen Sie den Schalter Abdeckung mit Schraubendreher.



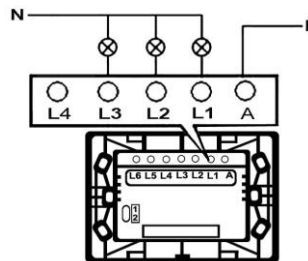
2. Schließen Sie die Drähte an den Schraubklemmen an. (Terminal-L5 und L6 sind jetzt nicht verwendet.)



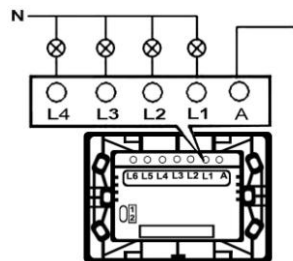
1 Gang Schalter



2 Gang Schalter

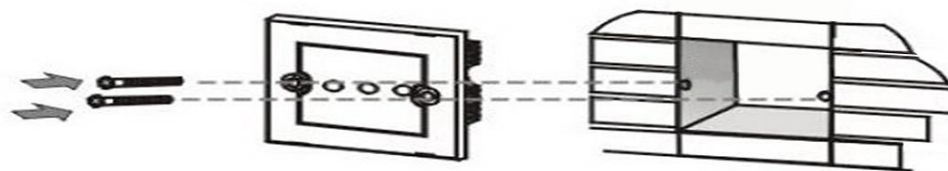


3 Gang Schalter

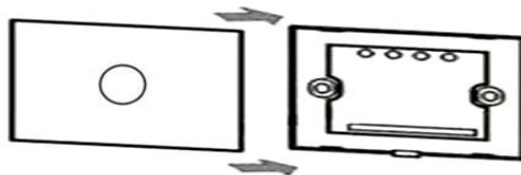


4 Gang Schalter

3. Befestigen Sie den Schalter auf interne Box mit zwei Schrauben.



4. Befestigen Sie den Deckel.



Warnung:

Bitte machen die Stromquelle aus vor die Installation und Demontage.

Währendem die Installation und Demontage muss man professionell sein.

Überprüfen Sie den Zustand vom Kreis vor der Installation.

Achten Sie auf der Lampe Einführung, da enige Lampen besondere Bedingung haben.

Demontieren Sie das Productt, um der Ruin zu vermeiden, wenn die Schaltung misst.

Vermeiden Sie Schock, Nässe, Heiß und Klopfen, wenn Sie das Produkt instellieren und Benutzen.

Verbieten nassen Tuch, Chemie und Polierungswasser bei der Reinigung.

Über Laden wird verboten.

Die Schaltung, die die installierte Produkte sollte richtig eingestellt werden.

Benutzen Sie nicht die Metalle Box für Installation, es vielleicht verkürzt der Abstand von der Fernbedienung oder verursacht elektrischen Schlag.