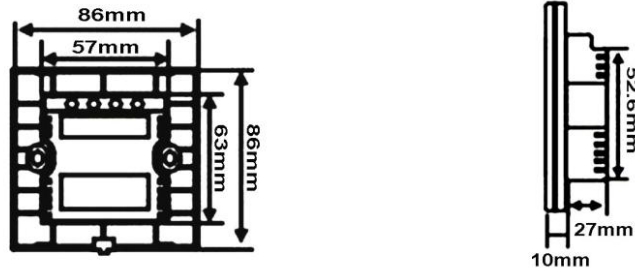


## 1 Canal Interrupteur Minuterie Tactile Panneau Verre Cristal



### Contenu:

- 1 x Interrupteur
- 2 x Vis
- 1 x Manuel d'utilisation

### Spécification:

Dimensions: 86mm x 86mm x 37mm

Matériel: panneau verre cristal

Tension d'alimentation: CA110V~250V (50/60Hz)

Courant maximal: 5A

Puissance maximale pour chaque canal: 1000W/220V ou 600W/120V

Puissance statique: moins de 0.1mW

Environnement de fonctionnement: -30°C ~ 70°C, moins de 95% HR

Longévité: 100,000 fois de l'opération

L'installation est la même que l'interrupteur normal, ne nécessitant pas la ligne négative. Remplacer l'interrupteur mural traditionnel complètement et solidement.

Applicable pour tous les types des lampes, y compris lampes d'incandescence, lampes halogènes, lampes fluorescentes, lampes d'économie d'énergie.

**Note: Pas applicable pour les lampes/bandes LED ou les lampes fluorescents ballast inductive, les autres lampes avec puissance de charge inférieure à 15W.**

### Utilisation:

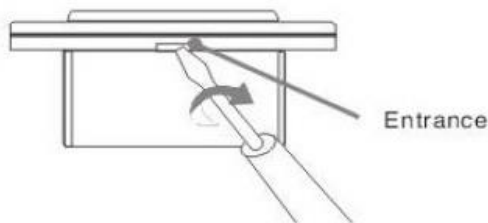
Touchez l'icône sur le panneau de l'interrupteur, la lampe est allumée.

Après 30 secondes, la lampe sera éteinte automatiquement.

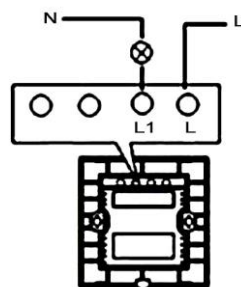
Touchez l'icône encore une fois lorsque la lampe est allumée, la lampe rétro-éclairage clignotera, cela signifie qu'il est en réinitialisant pour une autre 30 secondes.

### Installation:

1. Tout d'abord, déconnectez l'alimentation et démontez le couvercle de l'interrupteur avec le tournevis.

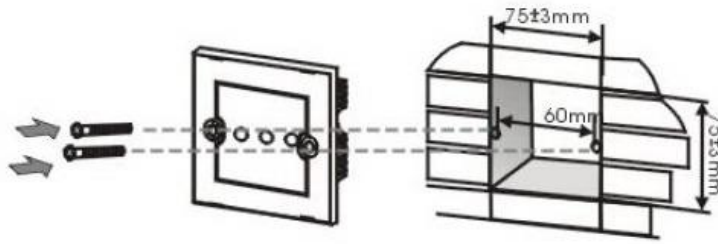


2. Deuxièmement, connectez les lignes aux terminaux des vis de l'interrupteur.

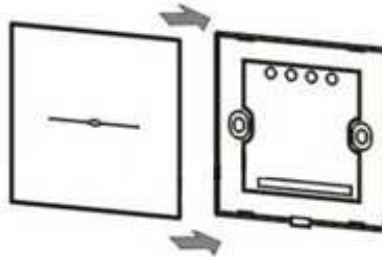


1 Canal

3. Troisièmement, fixez le boîte de montage Interne de l'interrupteur avec les vis.



4. Finalement, fixez le couvercle.



**Nota:**

1. Coupez l'alimentation avant de l'installation et le démontage, lorsque vous fixez la couverture de l'interrupteur.
2. Après de connecter l'alimentation, vous devez attendre environ 30 secondes avant d'opérer l'interrupteur.
3. Les opérations de l'installation et du démantèlement doivent être professionnelles.
4. Vérifiez la contition du cercle avant l'installation.
5. Faites attention à l'introduction de lampe, comme certaines des lampes ont besoin des conditions spéciales.
6. Évitez les chocs, l'humidité, la chaleur, et le frappant lors de l'installation et l'utilisation du produit.
7. Inderdite la surcharge.
8. Le circuits dans lequel les produits être installés doivent bien être range.
9. Ne pas utilisez la boîte de métal pour l'installation, il peut raccourcir la distance de télécommande ou provoquer être électrique.
10. La norme de boîte doit être le style et la dimension de "86", au moins 75mm x 75mm x 35mm.