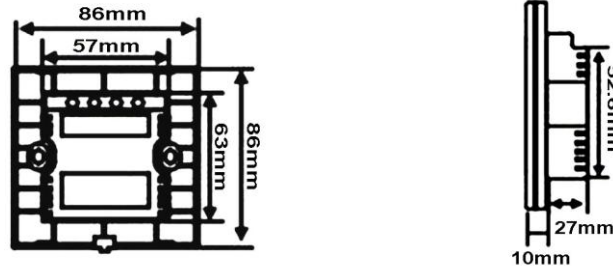


1/2/3 Canaux Interrupteur Télécommande Tactile Panneau Verre Cristal



Contenu:

- 1 x Interrupteur tactile
- 1 x Mini télécommande
- 2 x Vis
- 1 x Manuel d'utilisation

Interrupteur:

- Dimensions: 86mm x 86mm x 37mm
- Matériel: panneau verre cristal
- Tension d'alimentation: CA110V~250V (50Hz/60Hz)
- Courant maximal: 2.5A
- Puissance maximale pour chaque canal: 500W/220V ou 250W/120V
- Puissance statique: moins de 0.1mW
- Environnement de fonctionnement: -30°C~70°C, moins de 95%HR
- Longévité: 100,000 fois de l'opération

L'installation est la même que l'interrupteur normal, ne nécessitant pas la ligne négative. Remplacer l'interrupteur mural traditionnel complètement et solidement.

Applicable pour tous les types des lampes, y compris lampes d'incandescence, lampes halogènes, lampes fluorescentes, lampes d'économie d'énergie.

Note: Pas applicable pour les lampes/bandes LED ou les lampes fluorescents ballast inductive, les autres lampes avec puissance de charge inférieure à 15W.

Utilisation de l'interrupteur:

Touchez l'icône sur le panneau, la lampe s'allume. Touchez l'icône encore une fois, la lampe s'éteint.

Télécommande:

- Dimensions: 61mm x 33mm x 12mm
- Boutons: 4 touches (A, B, C, D)
- Lampe contrôle: 3 lampes
- Portée: 20m
- Courant: 15mA
- Fréquence: 433.92MHz
- Batterie: 1 x 27A-12V pile (Inclusese, temps de fonctionnement utile pour 12 mois)
- Presser la A, B ou C, la lampe correspondante s'allumera; presser la touche D, toutes lampes se fermeront.

Utilisation de la télécommande:

Établir la télécommande: Toucher sur l'icône sur l'interrupteur pour 5 secondes, vous pouvez écouter le son "Du". Ensuite, toucher la touche A, B ou C, ainsi vous pouvez établir la télécommande après que vous avez écouté le son "Du".

Annuler une télécommande enregistrée: Toucher sur l'icône sur l'interrupteur pour 5 secondes, vous pouvez écouter le son "Du". Ensuite, toucher la A, B ou C. Si cette opération réussit, vous écouterez le son "Du" pour deux fois.

Annuler toutes les télécommandes enregistrées: Toucher sur l'icône sur l'interrupteur pour 10 secondes. Mais, vous pouvez écouter la première son "Du" à la cinquième seconde, ensuite vous pouvez écouter la deuxième son "Du" à la dixième seconde, cela signifie que vous pouvez réussir à annuler les télécommandes.

NB:

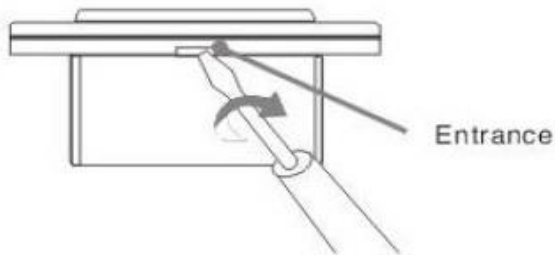
Touchez la touche D, toutes les lampes s'éteignent.
Chaque interrupteur est seulement contrôlé par 8 touches des différentes télécommandes, la première sera remplacée lorsque vous apprenez la neuvième touche.

Deux télécommandes ne peuvent pas être enregistrés en même temps.

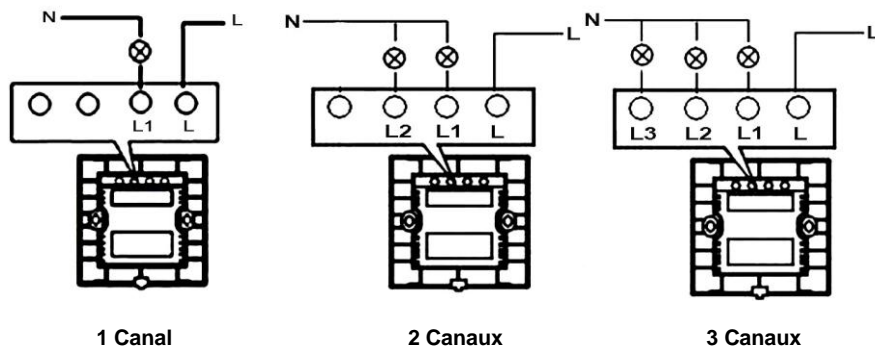
Il faut l'intervalle de 3 secondes entre deux opérations pour la télécommande; autrement, l'opération sera ineffective.

Installation:

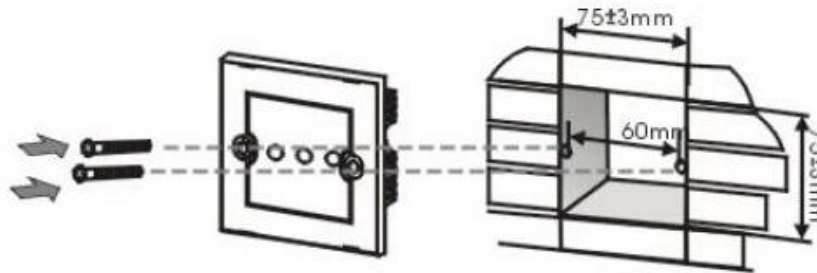
1. Tout d'abord, déconnectez l'alimentation et démontez le couvercle de l'interrupteur avec le tournevis.



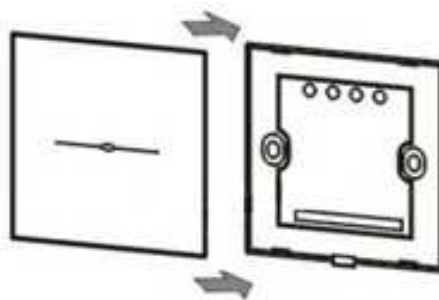
2. Deuxièmement, connectez les lignes aux terminaux des vis de l'interrupteur.



3. Troisièmement, fixez le boîte de montage Interne de l'interrupteur avec les vis.



4. Finalement, fixez le couvercle.



Nota:

1. Coupez l'alimentation avant de l'installation et le démontage, lorsque vous fixez la couverture de l'interrupteur.
2. Après de connecter l'alimentation, vous devez attendre environ 30 secondes avant d'opérer l'interrupteur.
3. Les opérations de l'installation et du démantèlement doivent être professionnelles.
4. Vérifiez la contition du cercle avant l'installation.
5. Faites attention à l'introduction de lampe, comme certaines des lampes ont besoin des conditions spéciales.
6. Évitez les chocs, l'humidité, la chaleur, et le frappant lors de l'installation et l'utilisation du produit.
7. Inderdite la surcharge.
8. Le circuits dans lequel les produits être installés doivent bien être range.
9. Ne pas utiliser la boîte de métal pour l'installation, il peut raccourcir la distance de télécommande ou provoquer être électrique.
10. La norme de boîte doit être le style et la dimension de "86", au moins 75mm x 75mm x 35mm.